



Art. 2813\*  
Bienenstich

Art. 2420\*  
Butter-Nusskranz

Für einen  
guten Start  
in den Tag

Art. 828\*1  
FF-Bio Premium  
Jourgebäck

**EDNA-HOTLINE**



**GEBÜHRENFREI**  
**0800 20 20 85**



**WHATSAPP**  
**+49 1522 179 55 81**



Jetzt schnell und  
einfach mit der  
**EDNA App**  
bestellen!



**Bestellen Sie jetzt bei Ihrem Großhändler, im C+C Markt oder direkt bei EDNA!**



# Frühstücks-Klassiker

traditionell & lecker - für einen perfekten Start



**NEU**

## Art. 342\* Weckerl-Trio

Gewicht: 78 g, 80 St./Kt.

❄ vorgebacken

# Weckerl



## Art. 26\* Kornspitz

Maße: L 19,0 x B 5,0 x H 4,0 cm

Gewicht: 80 g, 36 St./Kt.

❄ vorgebacken



# Brote



**NEU**

## Art. 377\* FF-Midsize Eiweißweckerl

Maße: L 10,5 x B 6,0 x H 4,0 cm

Gewicht: 40 g, 40 St./Kt.

❄ fertig gebacken



## Art. 690\* Gastro-Brot Mischbox, 4-fach

Maße: L 37,0 x B 9,0 x H 6,0 cm

Gewicht: 500 g, 8 St./Kt.

❄ fertig gebacken







NEU

**Art. 2858\***  
**FF-Morning-Bites**  
**Nuss**

Maße: L4,5x B4,5x H3,0 cm  
Gewicht: 25 g, 90 St./Kt.  
❄ fertig gebacken

Süß



NEU

**Art. 2768\***  
**SG-Veganes Mini-**  
**Croissant**

Maße: L9,0x B4,5x H3,0 cm  
Gewicht: 30 g, 195 St./Kt.  
❄ vorgegart



NEU

**Art. 2769\***  
**SG-Veganes Mini-**  
**Schokobrotchen**

Maße: L9,0x B4,5x H3,0 cm  
Gewicht: 32 g, 240 St./Kt.  
❄ vorgegart



**Art. 270\***  
**FF-Mini Blätterteig-**  
**Mischkiste, 3-fach**

Maße: L6,5x B5,5x H2,8 cm  
Gewicht: 40 g, 72 St./Kt.  
❄ fertig gebacken



**Art. 1301\***  
**Pancake**

Maße: Ø10,0x H0,5 cm  
Gewicht: 40 g, 120 St./Kt.  
❄ fertig gebacken



**Art. 1937\***  
**Gastro-Striezel**  
**Mischbox, 3-fach**

Maße: L36,0x B10,0x H4,0 cm  
Gewicht: 500 g, 6 St./Kt.  
❄ fertig gebacken



**Art. 2420\***  
**Butter-Nusskranz**

Maße: Ø21,0x H5,5 cm  
Gewicht: 500 g, 8 St./Kt.  
❄ fertig gebacken



**Glutenfrei**



**Art. 1978\***  
**Glutenfreie**  
**Kuchenbox**  
**geschnitten, 3-fach**

Maße: L2,0x B7,5x H9,0 cm  
Gewicht: 60 g, 24 St./Kt.  
❄ fertig gebacken



**Art. 2125\***  
**Glutenfreie**  
**Mischbox, 6-fach**

Gewicht: 55,8 g, 60 St./Kt.  
❄ fertig gebacken



**Art. 53785\***  
**Kaisersemmel,**  
**glutenfrei**

Maße: Ø9,0x H3,0 cm  
Gewicht: 67 g, 30 St./Kt.  
❄ Service-Welt

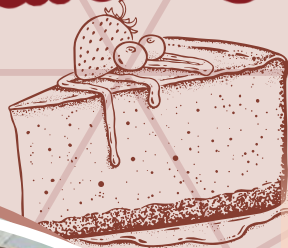
mehr glutenfreie  
Produkte





# KUCHENVIELFALT

Kreationen, die  
überraschen & begeistern



## Art. 1407\* Marmorgugelhupf

Maße: Ø 24,0 x H 9,0 cm  
Gewicht: 1.200 g, 1 St./Kt.  
❄️ fertig gebacken



## Art. 1386\* Zitronenkranz

Maße: Ø 24,0 x H 9,0 cm  
Gewicht: 1.200 g, 1 St./Kt.  
❄️ fertig gebacken



## Art. 2840\* San Sebastian Cheesecake

Maße: Ø 24,0 x H 4,0 cm  
Gewicht: 1.600 g, 1 St./Kt.  
❄️ fertig gebacken

NEU

12 port.

## Art. 2833\* Mini Cheesecake Mischkiste, 3-fach

Maße: Ø 6,0 x H 3,7 cm  
Gewicht: 85 g, 36 St./Kt.  
❄️ fertig gebacken

NEU



# BACKEN WIE EIN PROFI!

mit unserem großen Backmischungs-Sortiment!



## Art. 60706\* EDNA Backmischung "Biskuit"

Maße: L18,0 x B12,5 x H 6,0 cm  
Gewicht: 1.000 g, 6 Btl./Kt.  
❄️ Service-Welt



## Art. 60707\* EDNA Backmischung "Schoko Biskuit"

Maße: L18,0 x B12,5 x H 6,0 cm  
Gewicht: 1.000 g, 6 Btl./Kt.  
❄️ Service-Welt



## Art. 60708\* EDNA Backmischung "Rührkuchen"

Maße: L18,0 x B12,5 x H 6,0 cm  
Gewicht: 1.000 g, 6 Btl./Kt.  
❄️ Service-Welt



## Art. 60709\* EDNA Backmischung "Käsekuchen"

Maße: L18,0 x B12,5 x H 6,0 cm  
Gewicht: 1.000 g, 6 Btl./Kt.  
❄️ Service-Welt





**Art. 2813\***  
**Bienenstich**

Maße: L 37,1 x B 28,0 x H 3,6 cm  
Gewicht: 1.890 g, 3 Pl./Kt.  
❄️ fertig gebacken

**28 port.**



**NEU**

**Art. 2712\***  
**Schokokuchen mit Schokostreuseln**

Maße: L 37,1 x B 28,0 x H 3,6 cm  
Gewicht: 1.250 g, 3 Pl./Kt.  
❄️ fertig gebacken

**28 port.**



**NEU**

**Art. 2653\***  
**Rüblikuchen**

Maße: L 37,1 x B 28,0 x H 3,6 cm  
Gewicht: 1.400 g, 3 Pl./Kt.  
❄️ fertig gebacken

**28 port.**



**NEU**

**Art. 2652\***  
**Donauwelle, klassisch**

Maße: L 37,1 x B 28,0 x H 3,6 cm  
Gewicht: 2.000 g, 3 Pl./Kt.  
❄️ fertig gebacken

**28 port.**



**Art. 2805\***  
**Apfel-Streuselkuchen**

Maße: L 37,1 x B 28,0 x H 3,6 cm  
Gewicht: 2.100 g, 3 Pl./Kt.  
❄️ fertig gebacken

**28 port.**



**Art. 2804\***  
**Zwetschen-Streuselkuchen**

Maße: L 37,1 x B 28,0 x H 3,6 cm  
Gewicht: 2.100 g, 3 Pl./Kt.  
❄️ fertig gebacken

**28 port.**



**NEU**

**Art. 2797\***  
**Kirsch-Kakao-Schnitte**

Maße: L 37,5 x B 24,5 x H 3,9 cm  
Gewicht: 2.200 g, 4 Pl./Kt.  
❄️ fertig gebacken

**28 port.**



**Art. 2806\***  
**Zupfkuchen**

Maße: L 37,1 x B 28,0 x H 3,6 cm  
Gewicht: 2.500 g, 3 Pl./Kt.  
❄️ fertig gebacken

**28 port.**



**NEU**

**Art. 2657\***  
**Obstkuchen-Mix, 2-fach sortiert**

Maße: L 37,5 x B 24,5 x H 3,5 cm  
Gewicht: 1.950 g, 2 Pl./Kt.  
❄️ fertig gebacken

**48 port.**



**Art. 1293\*<sup>1</sup>**  
**Bio Blechkuchen-Mischkarton, 3-fach**

Maße: L 27,0 x B 21,2 x H 4,0 cm  
Gewicht: 1.200 g, 3 Pl./Kt.  
❄️ fertig gebacken

**12 port.**



**NEU**

**Art. 2626\***  
**Fruchtiger Kuchenmix, 3-fach**

Maße: L 38,0 x B 28,0 x H 4,0 cm  
Gewicht: 1.300 g, 3 Pl./Kt.  
❄️ fertig gebacken

**21 port.**



**NEU**

**Art. 2710\***  
**Omas Kuchenlieblinge**

Maße: L 37,1 x B 28,0 x H 3,6 cm  
Gewicht: 2.200 g, 3 Pl./Kt.  
❄️ fertig gebacken

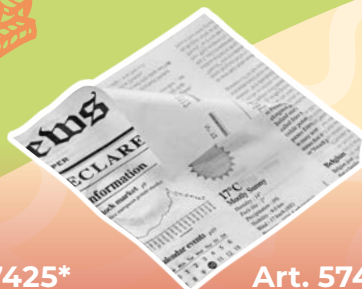
**28 port.**

<sup>1</sup> (AT) Kontrolliert durch die Öko-Kontrollstelle DE-ÖKO-006, Handelstätigkeit kontrolliert durch die Bio-Kontrollstelle AT-BIO-301.



# Verpackungs- konzepte

weitere  
Verpackungen



## Art. 57425\* Zeitungstasche, klein

Maße: L13,0x B13,5 cm  
Gewicht: 2,2 g, 500 St./Kt.

Service-Welt

## Art. 57426\* Zeitungstasche, groß

Maße: L17,0x B16,5 cm  
Gewicht: 2,4 g, 500 St./Kt.

Service-Welt

**Branding  
möglich**

gewünschte Abnahmemenge  
& Bedruckung über das  
Anfrageformular mitteilen



## Art. 57550\* Spitztüten "Zeitung"

Maße: L26,0x B24,0 cm  
Gewicht: 5 g, 1000 St./Kt.

Service-Welt



## Art. 57552\* Snack-Tüten "Zeitung"

Maße: L13,0x B13,0 cm  
Gewicht: 1 g, 1000 St./Kt.

Service-Welt



## Art. 57555\* Burgerbox "Zeitung"

Maße: L13,0x B13,0x H7,5 cm  
Gewicht: 33 g, 200 St./Kt.

Service-Welt



## Art. 57548\* Zeitungspapier "The Monday Times"

Maße: L28,0x B34,0 cm  
Gewicht: 3,4 g, 1000 St./Kt.

Service-Welt



## Art. 57420\* Zeitungspapier "Cocina de Vanguardia"

Maße: L29,0x B30,0 cm  
Gewicht: 3,1 g, 500 St./Kt.

Service-Welt



## Art. 57419\* Zeitungspapier "New Fork Times"

Maße: L29,0x B30,0 cm  
Gewicht: 3,1 g, 500 St./Kt.

Service-Welt



## Art. 793\* FF-Körner- Herzweckerl "Welcome"

Maße: L8,0x B9,0x H4,5 cm  
Gewicht: 60 g, 50 St./Kt.

fertig gebacken







**Art. 67100\***  
**Schoko-Dekor**  
**"Filigran-Herzen",**  
**bunt**

Maße: L3,4 x B3,0 cm  
Gewicht: 2 g, 135 St./Kt.  
Service-Welt



**Art. 61817\***  
**Schokoladendeko**  
**"Herzen gemischt"**

Maße: Ø 3,0 cm  
Gewicht: 2,1 g, 105 St./Kt.  
Service-Welt



**Art. 62643\***  
**Schoko-**  
**Herzaufleger**  
**Zartbitter, 4-fach**

Maße: Ø 3,0 cm  
Gewicht: 2,5 g, 160 St./Kt.  
Service-Welt



**Art. 62641\***  
**Schoko-Dekor**  
**"I Love you"**

Maße: L3,0 x B3,5 cm  
Gewicht: 3,3 g, 120 St./Kt.  
Service-Welt

**NEU**



**Kleine Pralinenherzen**

Maße: L3,2 x B2,8 x H1,2 cm  
Gewicht: 8 g, 300 St./Kt.  
Service-Welt

**Art. 90058\***  
**rosa**

**Art. 91017\***  
**rot**



**Art. 61563\***  
**Vollmilchtaler**  
**"Herz"**

Maße: Ø 3,7 x H 0,5 cm  
Gewicht: 8 g, 300 St./Kt.  
Service-Welt

**NEU**



**Art. 61572\***  
**Vollmilchtaler**  
**"Love"**

Maße: Ø 3,7 x H 0,6 cm  
Gewicht: 8 g, 30 St./Kt.  
Service-Welt

**NEU**



**Art. 50573\***  
**Große**  
**Pralinenherzen, rot,**  
**versch. Sprüche**

Maße: L7,0 x B6,5 x H0,9 cm  
Gewicht: 24 g, 40 St./Kt.  
Service-Welt



**Art. 92844\***  
**Mürbeteig Tortelett,**  
**Herzform**

Maße: L10,8 x B9,5 x H1,7 cm  
Gewicht: 42 g, 72 St./Kt.  
Service-Welt



**Art. 92683\*2**  
**Dekorkapsel "Herz"**

Maße: Ø 7,5 x H 3,5 cm  
Gewicht: 19 g, 30 St./Kt.  
Service-Welt

auch mit 18 cm  
erhältlich  
**Art. 92684\*2**



**Art. 1461\***  
**Schmelzendes Herz**

Maße: Ø 4,7 x H 2,8 cm  
Gewicht: 36 g, 40 St./Kt.  
fertig gebacken



**Art. 1951\***  
**FF-Red Love Burger,**  
**geschnitten**

Maße: Ø 12,0 x H 4,0 cm  
Gewicht: 100 g, 20 St./Kt.  
fertig gebacken



*Bereit für den*  
**Valentinstag?**



# HUG STARTER-PAKETE



## STARTERPAKET

Mini-Dessert-Tartelettes ♦ Art. 62600

21%

2x



Mini-Dessert-Tartelettes  
„Filigrano“  
Art. 34800

0,361 € 0,290 €

2x



Mini-Choco-Tartelettes  
„Filigrano“  
Art. 34810

0,361 € 0,290 €

2x



Mini-Dessert-Tartelettes  
„Filigrano“  
Art. 34885

0,375 € 0,290 €

statt 457,55 € **362,50 €**

## STARTERPAKET

Mini-Snack-Tartelettes ♦ Art. 62601

20%

2x



Mini-Snack-Tartelettes  
„Filigrano“  
Art. 34805

0,375 € 0,315 €

2x



Mini-Snack-Tartelettes,  
vegan  
Art. 35025

0,390 € 0,315 €

1x



Mini-Snack-Tartelettes  
„Oliven-Rosmarin“  
Art. 35019

0,432 € 0,315 €

1x



Mini-Snack-Tartelettes  
„Tomate/Basilikum“  
Art. 35021

0,447 € 0,315 €

statt 411,76 € **327,60 €**

## STARTERPAKET

Große Dessert-Tartelettes  
Art. 62602

statt 395,01 €

23%

3x



Dessert-Tartelettes  
„Filigrano“  
Art. 34830

1,197 € 0,920 €

3x



Choco-Tartelettes  
„Filigrano“  
Art. 34840

1,197 € 0,920 €

**303,60 €**

## STARTERPAKET

Große Snack-Tartelettes  
Art. 62603

statt 330,96 €

18%

4x



Snack-  
Tartelettes  
Art. 35010

0,591 € 0,487 €

**272,72 €**



# EDNA.at

EDNA Backwaren GmbH  
Rutzenmoos 20 · 4845 Rutzenmoos

E-Mail [austria@edna.at](mailto:austria@edna.at)

❄ Lieferung per Tiefkühl-LKW.

📦 Versandkostenfrei & ohne Mindestbestellwert.  
Lieferung per Paketversand innerhalb von etwa 3-5 Werktagen.

² Saison-Artikel, nur solange der Vorrat reicht.

\* Weitere Informationen (Inhalte der Mischkisten, Bezeichnung des Lebensmittels, Zutaten, Nährwertdeklaration, Allergene, Zubereitung) erhalten Sie unter [www.edna.at](http://www.edna.at). Auf der Website im Suchfenster die Artikelnummer eingeben und anschließend auf die gewünschten Informationen klicken. Einige Artikel sind in Österreich nur über das Preissystem Palette erhältlich. Gerne steht Ihnen unsere kostenlose Service-Hotline 0800/202085 für weitere Informationen zur Verfügung. Bei einigen Produkt-Abbildungen handelt es sich um Serviervorschläge. Irrtümer und Änderungen vorbehalten, keine Haftung für Druckfehler.

☎ **GEBÜHRENFREI** 0800 20 20 85 **WHATSAPP** +49 1522 179 55 81



Bestellen Sie jetzt bei Ihrem Großhändler, im C+C Markt oder direkt bei EDNA!